

**UCHWAŁA NR 278/XLIV/10  
RADY POWIATU GRODZISKIEGO  
z dnia 24 czerwca 2010 roku**

**w sprawie zmiany Statutu Samodzielnego Publicznego Specjalistycznego  
Szpitala Zachodniego im. Jana Pawła II w Grodzisku Mazowieckim**

Na podstawie art. 12 pkt.11 ustawy z dnia 5 czerwca 1998 roku o samorządzie powiatowym ( Dz.U. z 2001r. nr 142 poz. 1529 z późn. zm.) oraz art. 39 pkt.3 ustawy z dnia 30 sierpnia 1991 roku o zakładach opieki zdrowotnej(t.j. Dz. U. z 2007 r. nr 14 poz. 89 ze zmianami) Rada Powiatu Grodziskiego uchwala, co następuje:

**§ 1.**

Rada Powiatu Grodziskiego zatwierdza:

1. Strukturę organizacyjną wg systemu resortowych kodów identyfikacyjnych stanowiącą załącznik nr 1 do Statutu Samodzielnego Publicznego Specjalistycznego Szpitala Zachodniego im. Jana Pawła II w Grodzisku Mazowieckim będącą załącznikiem nr 1 do niniejszej uchwały.
2. Strukturę organizacyjną stanowiącą załącznik nr 2 do Statutu Samodzielnego Publicznego Specjalistycznego Szpitala Zachodniego im. Jana Pawła II w Grodzisku Mazowieckim będącą załącznikiem nr 2 di niniejszej uchwały.

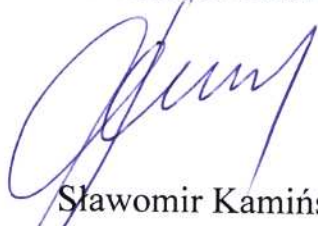
**§ 2.**

Wykonanie uchwały powierza się Zarządowi Powiatu Grodziskiego i Dyrektorowi Samodzielnego Publicznego Specjalistycznego Szpitala Zachodniego im. Jana Pawła II w Grodzisku Mazowieckim

**§ 3.**

Uchwała wchodzi w życie z dniem podjęcia.

Przewodniczący Rady  
Powiatu Grodziskiego



Sławomir Kamiński

**Załącznik Nr 1  
do statutu**

**STRUKTURA ORGANIZACYJNA  
Samodzielnego Publicznego Specjalistycznego  
Szpitala Zachodniego im. Jana Pawła II  
wg systemu resortowych kodów identyfikacyjnych**

04 Szpital

4000 Oddział Chorób Wewnętrznych  
4130 Pododdział Nefrologiczny  
4100 Oddział Kardiologiczny  
4100 Oddział Kardiologii Inwazyjnej  
4106 Pododdział Intensywnego Nadzoru Kardiologicznego  
4220 Oddział Neurologiczny  
4222 Oddział Udarowy  
4401 Oddział Pediatryczny  
4500 Oddział Chirurgii Ogólnej  
4540 Oddział Chirurgii Onkologicznej/chemioterapia  
4640 Oddział Urologiczny  
4580 Oddział Ortopedii i Traumatologii  
4570 Pododdział Neurochirurgiczny  
4260 Oddział Anestezjologii i Intensywnej Terapii  
4246 Oddział Ginekologii Onkologicznej/chemioterapia  
4910 Blok operacyjny  
4930 Centralna Sterylizatornia  
4132 Stacja Dializ  
3300 Szpitalny Oddział Ratunkowy  
4920 Apteka  
4901 Izba Przyjęć dla Dzieci  
7230 Pracownia Rentgenodiagnostyki Zabiegowej

05 Zakład Diagnostyki Obrazowej

7240 Pracownia Rentgenowska  
7210 Pracownia USG  
7200 Pracownia Mammografii  
7220 Pracownia Tomografii Komputerowej  
7250 Pracownia Rezonansu Magnetycznego

06 Zakład Diagnostyki Laboratoryjnej

7100 Pracownia hematologii  
7100 Pracownia biochemii  
7100 Pracownia analityki ogólnej  
7100 Pracownia serologii grup krwi  
7100 Pracownia koagulologii  
7100 Pracownia immunochemii

07 Zakład Mikrobiologii

- 7100 Pracownia bakteriologii
- 7100 Pracownia kontroli zakażeń szpitalnych

08 Zakład Patomorfologii

- 4950 Zakład Patomorfologii

09 Przychodnia Specjalistyczna

- 1272 Poradnia Pulmonologiczna
- 1130 Poradnia Nefrologiczna
- 1700 Poradnia Zdrowia Psychicznego
- 1220 Poradnia Neurologiczna
- 1222 Poradnia Leczenia Bólu
- 1020 Poradnia Diabetologiczna
- 1100 Poradnia Kardiologiczna
- 1104 Poradnia Nadciśnienia Tętniczego
- 1010 Poradnia Alergologiczna
- 1030 Poradnia Endokrynologiczna
- 1031 Poradnia Endokrynologiczna dla Dzieci
- 1450 Poradnia Ginekologiczno - Położnicza
- 1600 Poradnia Okulistyczna
- 1610 Poradnia Otolaryngologiczna
- 1640 Poradnia Urologiczna
- 1500 Poradnia Chirurgii Ogólnej
- 1580 Poradnia Urazowo – Ortopedyczna
- 1160 Poradnia Medycyny Pracy
- 7910 Pracownia Endoskopii
- 7000 Pracownia Prób Wysiłkowych
- 7000 Pracownia Holtera
- 7000 Pracownia Spirometrii
- 1050 Poradnia Gastroenterologiczna
- 1040 Poradnia Endokrynologiczna Osteoporozy
- 1240 Poradnia Onkologiczna
- 1458 Poradnia Profilaktyki Chorób Piersi
- 1506 Poradnia Proktologiczna
- 1800 Poradnia Stomatologiczna
- 7000 Pracownia ECPW
- 1840 Poradnia Chirurgii Stomatologicznej
- 7000 Pracownia Urodynamiki

11 Ośrodek Rehabilitacji Diennej

- 2300 Ośrodek Rehabilitacji Diennej
- 1300 Poradnia Rehabilitacyjna
- 1310 Dział Fizjoterapii

12 Pogotowie Ratunkowe

3112 Zespół wyjazdowy wypadkowy W - podstawowy  
3112 Zespół wyjazdowy wypadkowy W - podstawowy  
3114 Zespół reanimacyjny R - specjalistyczny  
3114 Zespół reanimacyjny R - specjalistyczny  
9240 Zespół transportu sanitarnego (przewóz chorych)

13 Podstawowa Opieka Zdrowotna

0010 Poradnia lekarza POZ  
0030 Poradnia pielęgniarki i położnej środowiskowej  
0050 Punkt szczepień  
0060 Gabinet zabiegowy

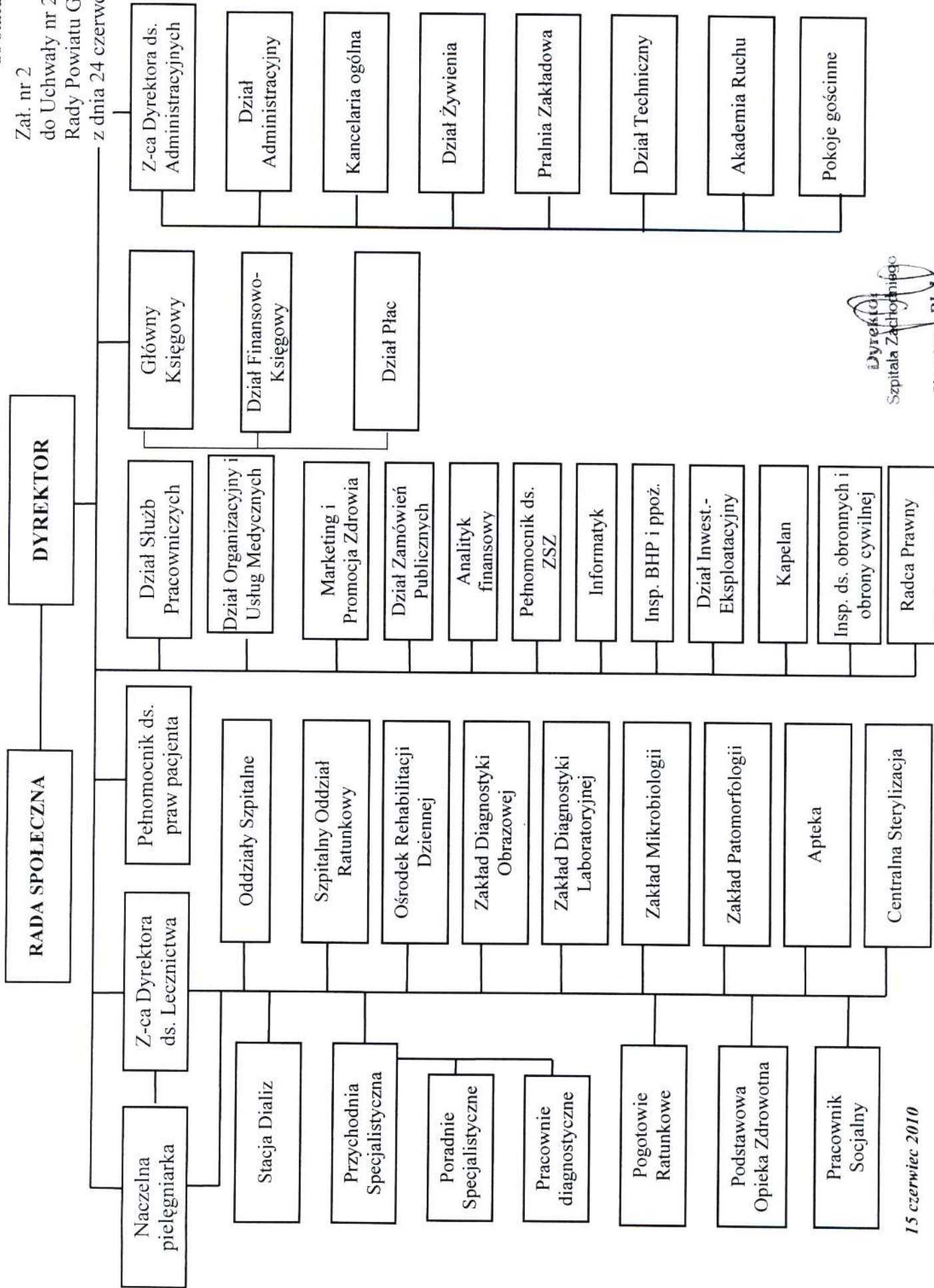
15 czerwiec 2010 rok

**Dyrektor**  
Szpitala Zachodniego  
*Krzysztof Płukis*

# STRUKTURA ORGANIZACYJNA SPS Szpital Zachodni im. JANA PAWŁA II

Załącznik nr 2  
do statutu

Załącznik nr 2  
do Uchwały nr 278/XXIV/10  
Rady Powiatu Grodzkiego  
z dnia 24 czerwca 2010 roku



Dyrektor  
Szpitala Zachodniego  
*Krystyna Płak's*

15 czerwiec 2010