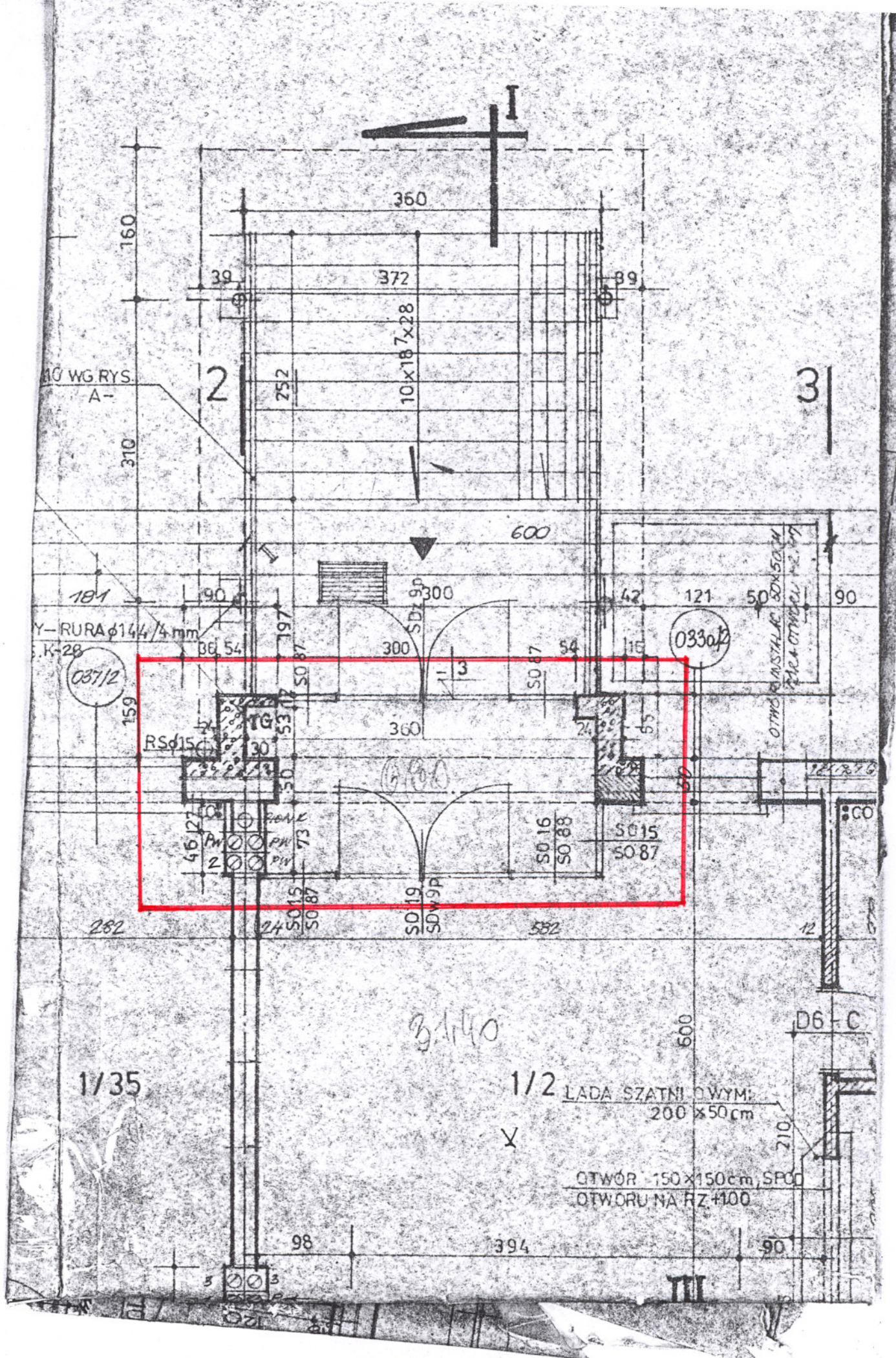


SŁOWY OPIS  
 RYS A -  
 PRZEDNEJ  
 WZGLĘDNIEJ  
 WZGLĘDNIEJ PRZEZ  
 PROJEKTU KONSTRUKCJI

CENTRALNE BIURO PROJEKTOWE		U-137/86/A P-3	8
BUDOWNICTWA		1.50	
BUDYNEK ADMINISTRACYJNY DLA SZPITALA ZACH.		1987.05	
SZPITAL ZACH. - GRODZISK MAZ. INWESTOR: ZOZ GRODZISK MAZOWIECKI			
PROJEKT TECHNICZNY	PRZELICZENIA 1-1		P-3
MGR INŻ. ARCH. M. WĄSIK	MGR INŻ. ARCH. M. WĄSIK		
M. WĄSIK	CAMPEL		INŻ. POLER



10 WG RYS.  
A-

3

Y-RURA  $\phi 144/4$  mm  
K-28

037/2

0330/2

1/35

3.1.40

1/2 LADA SZATNI O WYM:  
200 x 50 cm

X

OTWÓR 150 x 150 cm, SPÓD  
OTWORU NA RZ. +100

III