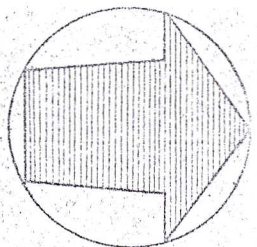


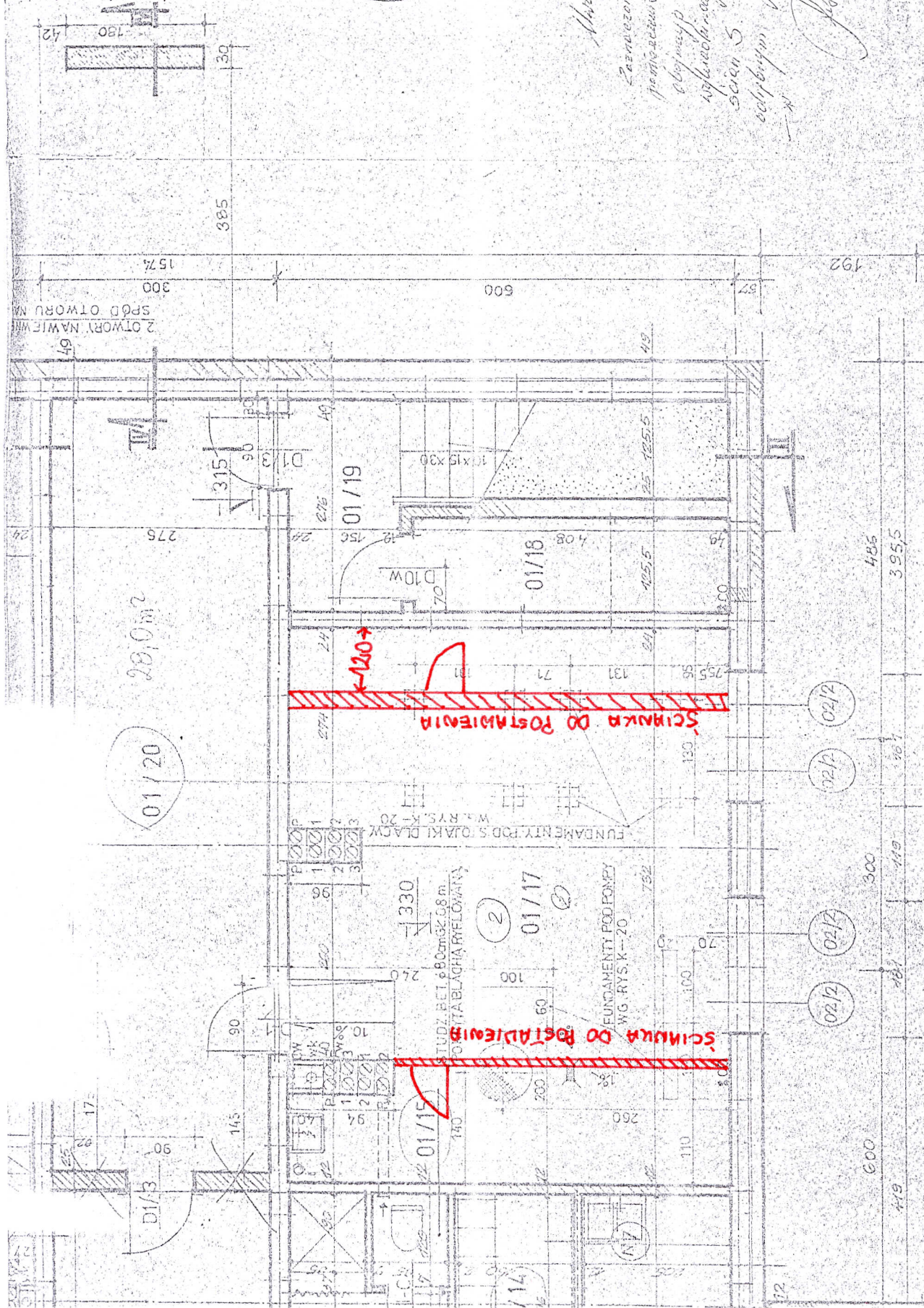
01/50	PRZEDSI
01/51	SZYB D.
01/52	KOBETA
01/53	PRACOWN
01/54	CIEPNO
01/55	MAGAZYN
	TOWIEC



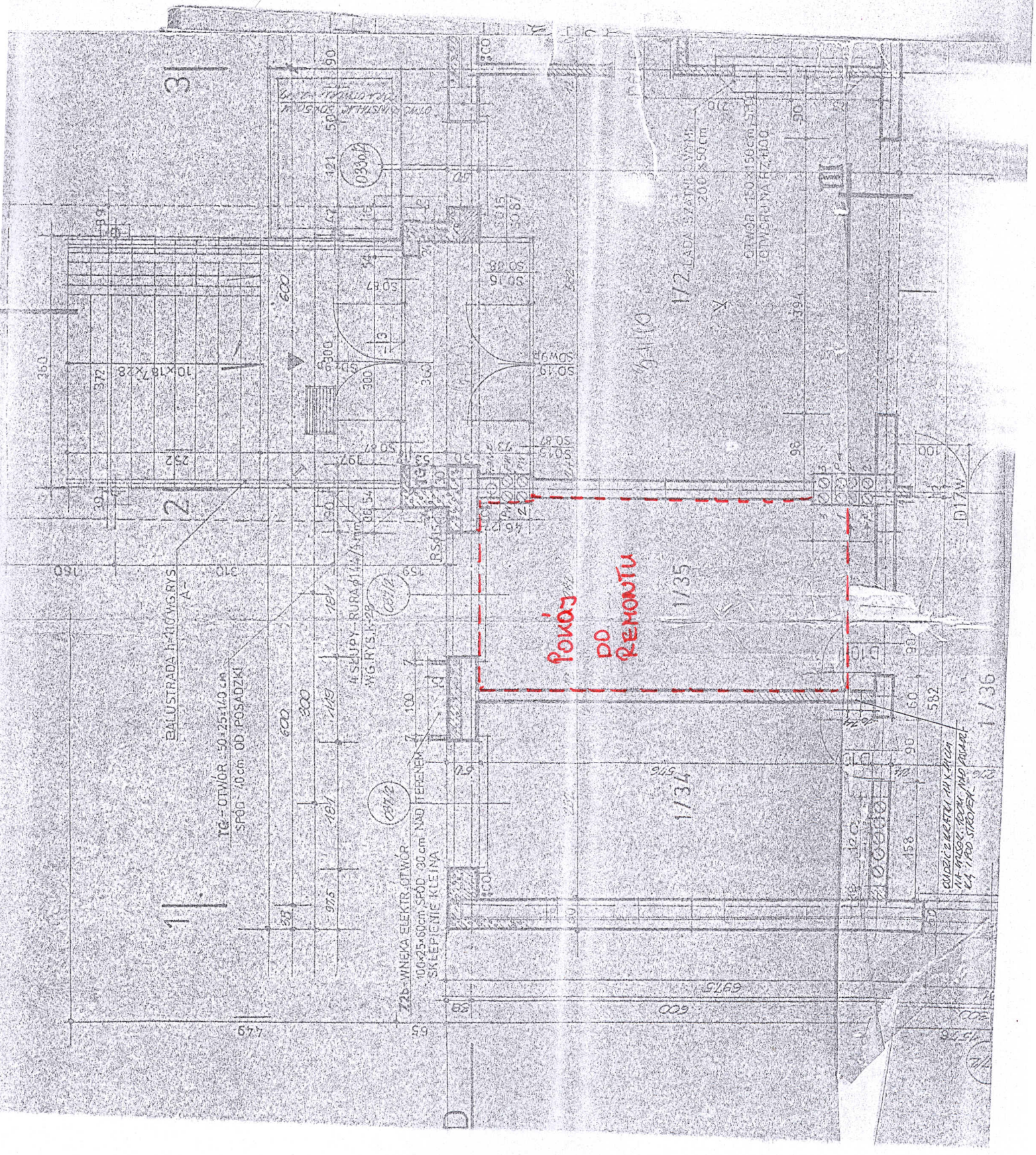
Waga

*Zamierzam zrobić cieższą
fundamentację w miejscu
obojczyw od strony schodów i
właśnie dlatego przeszedłem i
ścianę z oporową w
celowym poprzek*

[Signature]



ENTRANSE BUDYŃKOWY
BUDOWLANICZWA
BUDOWNIK JOM
KONSTRUKTOR
PROJEKTOWA
MUR. WENCKA
M. HANIK 2010



BAŁUSTRADA H-110 WGRYS

TG - OTWÓR 50x25x140 cm
SPÓD 40 cm OD POSADZKI

H-SŁUPY - RURA Ø114x7,4 mm
WGRYS H-229

Z25 - WNEKA ELEKTR. OTWÓR
100x25x80 cm SPÓD 30 cm
NA D. TERENIE
SŁEPIENIE KLEINA

**POMYŚL
DO
REMONTU**

1/2 LADA STALN. WYM.
200 x 50 cm

OTWÓR 150 x 150 cm
OTWÓR NA RZ. 400

CIĄG Z KURTY ANK. RUCH
1/4 WŁOK. TĘCZA IWO PŁASZCZ.
L4, 1 PÓD STROFEL

3

2

1/35

1/34

1/36

10x18x28

600

3000

300

300

300

300

300

300

300

300

300

300

300

300

300

300

300

300

300

300

300

300

300

674

600

600

600

600

600

600

6975

120

158

60

90

60

90

60

90

60

30

30

30

30

30

30

30

30

30

30

30

30

30

30

30

30

30

30

30

30

30

30

30

30

30

30

30

372

252

30

30

30

30

30

30

30

30

30

30

30

30

30

30

30

30

30

30

30

30

30

30

30

30

30

360

372

252

30

30

30

30

30

30

30

30

30

30

30

30

30

30

30

30

30

30

30

30

30

30

30

30

360

372

252

30

30

30

30

30

30

30

30

30

30

30

30

30

30

30

30

30

30

30

30

30

30

30

30

360

372

252

30

30

30

30

30

30

30

30

30

30

30

30

30

30

30

30

30

30

30

30

30

30

30

30

360

372

252

30

30

30

30

30

30

30

30

30

30

30

30

30

30

30

30

30

30

30

30

30

30

30

30

360

372

252

30

30

30

30

30

30

30

30

30

30

30

30

30

30

30

30

30

30

30

30

30

30

30

30

360

372

252

30

30

30

30

30

30

30

30

30

30

30

30

30

30

30

30

30

30

30

30

30

30

30

30

360

372

252

30

30

30

30

30

30

30

30

30

30

30

30

30

30

30

30

30

30

30

30

30

30

30

30

360

372

252

30

30

30

30

30

30

30

30

30

30

30

30

30

30

30

30

30

30

30

30

30

30

30

30

360

372

252

30

30

30

30

30

30

30

30

30

30

30

30

30

30