

Identyfikacja ofertowy zespawnik Nr 7 do SIWZ

| Lp.  | Podstawa wyceny    | Opis   | Jedn. miary    | Ilość  | Cena zł | Wartość zł (5 x 6) |
|--|--------------------|--|----------------|--------|---------|--------------------|
| 1  | 2                  | 3  | 4              | 5      | 6       | 7                  |
| <b>Prace remontowe 2 ubikacji na I piętrze budynku przy ulicy Dalekiej 11A w Grodzisku Mazowieckim</b> |                    |  |                |        |         |                    |
| 1  | 45400000-1         | <b>I. Remont 2 ubikacji na I piętrze budynku.</b>  |                |        |         |                    |
| 1  | KNR-W 4-01         | Rozebranie posadzek w obu ubikacjach na I piętrze budynku  | m <sup>2</sup> | 27.933 |         |                    |
| d.1  | 0819-05            |  |                |        |         |                    |
| 2  | KNR-W 4-01         | Przecieranie istniejących tynków wewnętrznych z zeszkrobaniem farby lub zdzieraniem tapet na ścianach  | m <sup>2</sup> | 81.106 |         |                    |
| d.1  | 0713-01            |  |                |        |         |                    |
|  |                    | analogia   |                |        |         |                    |
| 3  | KNNR 2 1208-01     | Samopoziomujące masy szpachlowe typu TERPLAN-N gr. 2,0 mm wewnątrz budynków pod płytki z kamieni sztucznych, wykładziny i parkiet  | m <sup>2</sup> | 27.933 |         |                    |
| d.1  | 01                 |  |                |        |         |                    |
| 4  | KNNR 2 1208-02     | Samopoziomujące masy szpachlowe typu TERPLAN-N - dodatek za każdy 1 mm grubości w zakresie 2-10 mm<br>Krotność = 3   | m <sup>2</sup> | 27.933 |         |                    |
| d.1  | 02                 |  |                |        |         |                    |
| 5  | NNRNKB 202 2806-03 | (z.VI) Posadzki jednobarwne z płytek kamionkowych GRES o wym. 20x20 cm na zaprawie klejowej o grub. warstwy 4 mm w pomieszczeniach o pow. ponad 10 m <sup>2</sup>          | m <sup>2</sup> | 27.933 |         |                    |
| d.1  |                    |  |                |        |         |                    |
| 6  | NNRNKB 202 1134-02 | (z.VII) Gruntowanie podłogi preparatami "CERESIT CT 17" i "ATLAS UNI GRUNT" - powierzchnie pionowe ponad glazurą   | m <sup>2</sup> | 30.953 |         |                    |
| d.1  |                    |  |                |        |         |                    |
| 7  | NNRNKB 202 1134-01 | (z.VII) Gruntowanie podłogi preparatami "CERESIT CT 17" i "ATLAS UNI GRUNT" - powierzchnie poziome pod posadzkę  | m <sup>2</sup> | 27.933 |         |                    |
| d.1  |                    |  |                |        |         |                    |
| 8  | KNNR 2 0802-06     | Gładzie gipsowe jednowarstwowe na ścianach ponad glazura i sufitach  | m <sup>2</sup> | 58.886 |         |                    |
| d.1  |                    |  |                |        |         |                    |
| 9  | KNNR 2 1401-03     | Malowanie tynków wewnętrznych gładkich farbą syntetyczną dwukrotnie z dwukrotnym poszpachlowaniem  | m <sup>2</sup> | 86.819 |         |                    |
| d.1  |                    |  |                |        |         |                    |
| 10   | KNR 2-02 0829-06   | Licowanie ścian płytkami o wymiarach 20x20 cm na klej metodą zwykłą  | m <sup>2</sup> | 82.746 |         |                    |
| d.1  |                    |  |                |        |         |                    |
| 11   | KNR-W 4-02 0235-01 | Demontaż urządzeń sanitarnych bez korkowania podejść dopływowych i odpływowych - pisuar  | kpl.           | 2.000  |         |                    |
| d.1  |                    |  |                |        |         |                    |
| 12   | KNR-W 4-02 0235-06 | Demontaż urządzeń sanitarnych bez korkowania podejść dopływowych i odpływowych - umywalka  | kpl.           | 4.000  |         |                    |
| d.1  |                    |  |                |        |         |                    |
| 13   | KNR-W 4-02 0235-08 | Demontaż urządzeń sanitarnych bez korkowania podejść dopływowych i odpływowych - ustęp z miską porcelanową   | kpl.           | 4.000  |         |                    |
| d.1  |                    |  |                |        |         |                    |
| 14   | KNR-W 4-02 0232-08 | Demontaż podejścia odpływowego z rur z PVC o śr. 110 mm  | szt.           | 4.000  |         |                    |
| d.1  |                    |  |                |        |         |                    |
| 15   | KNR-W 4-02 0232-06 | Demontaż podejścia odpływowego z rur z PVC o śr. 50 mm   | szt.           | 6.000  |         |                    |
| d.1  |                    |  |                |        |         |                    |
| 16   | KNR-W 4-02 0233-02 | Demontaż wpustu żeliwnego podłogowego śr. 50 mm lub piwnicznego śr. 100 mm   | szt.           | 4.000  |         |                    |
| d.1  |                    |  |                |        |         |                    |
| 17   | KNR-W 4-02 0120-01 | Demontaż rurociągu stalowego ocynkowego o śr. 15-20 mm   | m              | 20.000 |         |                    |
| d.1  |                    |  |                |        |         |                    |
| 18   | KNR-W 4-02 0120-02 | Demontaż rurociągu stalowego ocynkowego o śr. 25-32 mm   | m              | 4.000  |         |                    |
| d.1  |                    |  |                |        |         |                    |
| 19   | KNR-W 4-02 0141-01 | Demontaż baterii umywalkowej lub zmywakowej  | szt.           | 4.000  |         |                    |
| d.1  |                    |  |                |        |         |                    |
| 20   | KNR-W 4-02 0142-01 | Demontaż zaworu przelotowego lub zwrotnego o śr. 15-20 mm  | szt.           | 12.000 |         |                    |
| d.1  |                    |  |                |        |         |                    |
| 21   | KNR-W 4-02 0229-07 | Demontaż rurociągu z PVC o śr. do 50 mm na ścianach budynku  | m              | 8.000  |         |                    |
| d.1  |                    |  |                |        |         |                    |
| 22   | KNR-W 2-15 0230-02 | Umywalki pojedyncze porcelanowe z syfonem gruszkowym   | kpl.           | 4.000  |         |                    |
| d.1  |                    |  |                |        |         |                    |
| 23   | KNR-W 2-15 0233-03 | Ustępy z płuczką ustępową typu "kompakt"   | kpl.           | 4.000  |         |                    |
| d.1  |                    |  |                |        |         |                    |
| 24   | KNR-W 2-15 0234-02 | Pisuary pojedyncze z zaworem splukującym   | kpl.           | 1.000  |         |                    |
| d.1  |                    |  |                |        |         |                    |
| 25   | KNR-W 2-15 0112-01 | Rurociągi z tworzyw sztucznych (PP, PE, PB) o śr. zewnętrznej 20 mm o połączeniach zgrzewanych, na ścianach w budynkach niemieszkalnych                                    | m              | 25.000 |         |                    |
| d.1  |                    |  |                |        |         |                    |
| 26   | KNR-W 2-15 0112-02 | Rurociągi z tworzyw sztucznych (PP, PE, PB) o śr. zewnętrznej 25 mm o połączeniach zgrzewanych, na ścianach w budynkach niemieszkalnych                                    | m              | 5.000  |         |                    |
| d.1  |                    |  |                |        |         |                    |
| 27   | KNR-W 2-15 0116-01 | Dodatki za podejścia dopływowe w rurociągach z tworzyw sztucznych do zaworów czerpalnych, baterii, mieszaczy, hydrantów itp. o połączeniu sztywnym o śr. zewnętrznej 20 mm | szt.           | 4.000  |         |                    |
| d.1  |                    |  |                |        |         |                    |

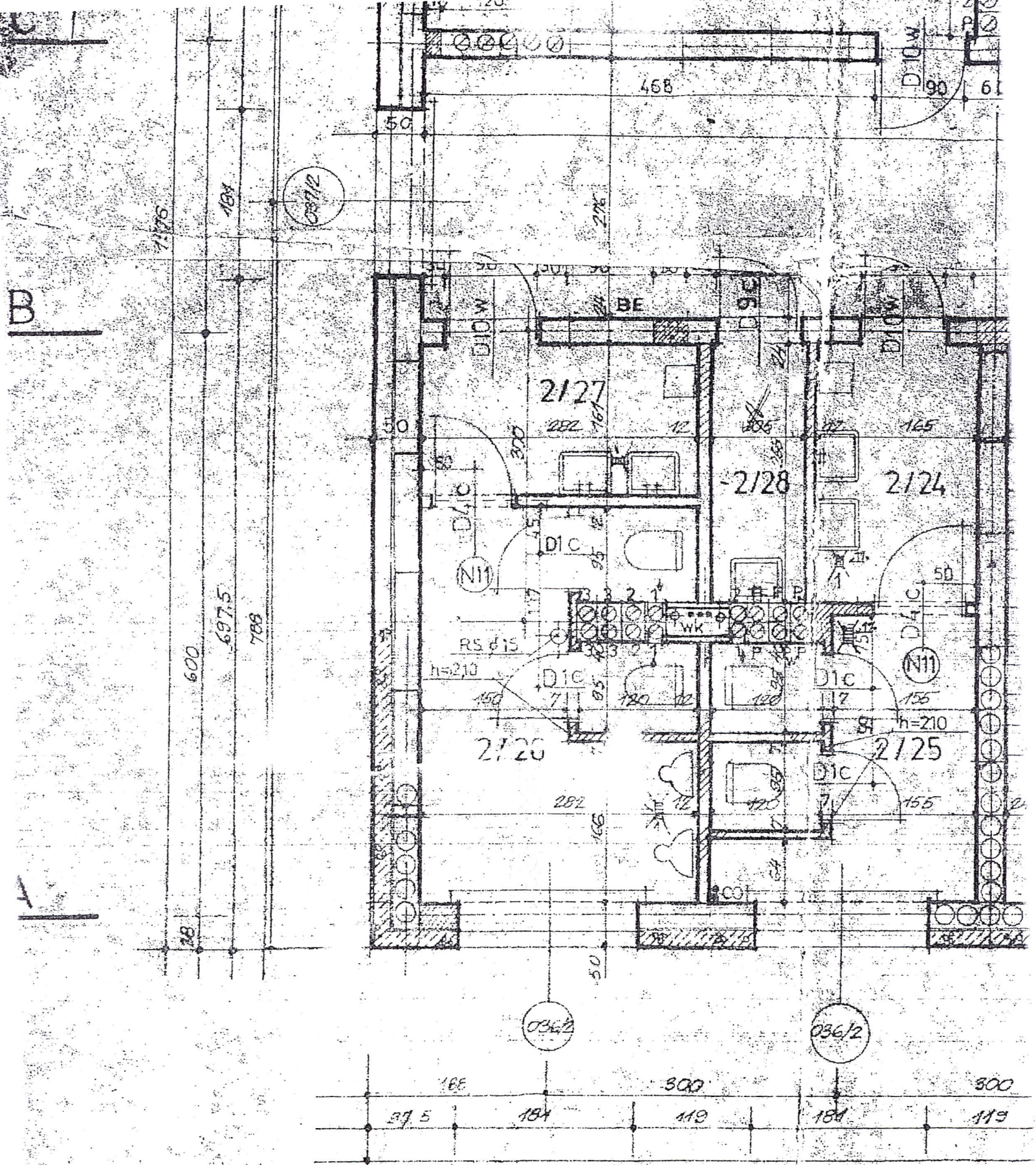
| Lp.   | Podstawa wyceny  | Opis  | Jedn. miary    | Ilość  | Cena zł | Wartość zł (5 x 6) |
|---|--|---|----------------|--------|---------|--------------------|
| 1   | 2  | 3   | 4              | 5      | 6       | 7                  |
| 28<br>d.1   | <b>KNR-W 2-15</b><br><b>0116-06</b>  | Dodatki za podejścia dopływowe w rurociągach z tworzyw sztucznych do płuczek ustępowych o połączeniu sztywnym o śr. zewnętrznej 20 mm   | szt.           | 5.000  |         |                    |
| 29<br>d.1   | <b>KNR-W 2-15</b><br><b>0132-01</b>  | Zawory przelotowe i zwrotne instalacji wodociągowych z rur z tworzyw sztucznych o śr. nominalnej 15 mm  | szt.           | 9.000  |         |                    |
| 30<br>d.1   | <b>KNR-W 2-15</b><br><b>0132-02</b>  | Zawory przelotowe i zwrotne instalacji wodociągowych z rur z tworzyw sztucznych o śr. nominalnej 20 mm  | szt.           | 2.000  |         |                    |
| 31<br>d.1   | <b>KNR-W 2-15</b><br><b>0137-01</b>  | Baterie umywalkowe lub zmywakowe ściennie o śr. nominalnej 15 mm  | szt.           | 4.000  |         |                    |
| 32<br>d.1   | <b>KNR-W 2-15</b><br><b>0208-01</b>  | Rurociągi z PVC kanalizacyjne o śr. 50 mm na ścianach w budynkach niemieszkalnych o połączeniach wciskowych   | m              | 12.000 |         |                    |
| 33<br>d.1   | <b>KNR 4-01</b><br><b>0322-02</b><br>analogia  | Obsadzenie krtek wentylacyjnych w ścianach z cegieł   | szt.           | 4.000  |         |                    |
| 34<br>d.1   | <b>KNR-W 4-01</b><br><b>0353-04</b><br>analogia  | Wykucie z muru ościeżnic drewnianych o powierzchni do 2 m <sup>2</sup> - drzwi wewnętrzne w ubikacjach i do kabin   | szt.           | 8.800  |         |                    |
| 35<br>d.1   | <b>KNR-W 2-02</b><br><b>1025-02</b>  | Ościeżnice stalowe dla drzwi wewnętrzlokalowych i wejściowych do lokalu malowane dwukrotnie na budowie typu FD7   | szt.           | 4.000  |         |                    |
| 36<br>d.1   | <b>KNR-W 2-02</b><br><b>1025-03</b>  | Ościeżnice stalowe dla drzwi wewnętrzlokalowych i wejściowych do lokalu malowane dwukrotnie na budowie typu FD8   | szt.           | 2.000  |         |                    |
| 37<br>d.1   | <b>KNR-W 2-02</b><br><b>1020-01</b>  | Skrzydła drzwiowe płytowe wewnętrzne pełne jednoskrzydłowe jednokrotnie malowane i oszklone fabrycznie  | m <sup>2</sup> | 3.600  |         |                    |
| 38<br>d.1   | <b>KNR-W 2-02</b><br><b>1020-01</b>  | Skrzydła drzwiowe płytowe wewnętrzne pełne jednoskrzydłowe jednokrotnie malowane i oszklone fabrycznie  | m <sup>2</sup> | 3.200  |         |                    |
| 39<br>d.1   | <b>KNR-W 4-01</b><br><b>1209-08</b><br>z.sz.4.5.4.<br><b>9914-01</b><br>z.sz.4.5.4.<br><b>9914-07</b><br>z.sz.4.5.4.<br><b>9914-08</b> | Dwukrotne malowanie farbą olejną uprzednio malowanej stolarki drzwiowej, ścianek i szafek o powierzchni ponad 1.0 m <sup>2</sup> - jednostronnie skrzydła płytowe pełne lub z jedną szybą o pow. do 0,2 m <sup>2</sup> - ościeżnice łączące z ćwierćwałkami - opaski dwustronne gładkie o szer. do 10 cm - drzwi na klatce korytarza i wejściowe z klatki schodowej | m <sup>2</sup> | 48.280 |         |                    |
| <b>Wartość kosztorysowa robót bez podatku VAT</b> |  |   |                |        |         |                    |
| <b>Podatek VAT</b>                                |  |   |                |        |         |                    |
| <b>Ogółem wartość kosztorysowa robót</b>          |  |   |                |        |         |                    |

Słownie:

| Lp.  | Podstawa    | Opis i wyliczenia  | j.m.           | Poszcz       | Razem         |
|--|-------------|--|----------------|--------------|---------------|
| <b>Prace remontowe 2 ubikacji na I piętrze budynku przy ulicy Dalekiej 11A w Grodzisku Mazowieckim</b> |             |  |                |              |               |
| 1  | 45400000-1  | <b>I. Remont 2 ubikacji na I piętrze budynku.</b>  |                |              |               |
| 1  | KNR-W 4-01  | Rozebranie posadzek w obu ubikacjach na I piętrze budynku  | m <sup>2</sup> |              |               |
| d.1  | 0819-05     | (2.70*1.62+3.10*2.77)+(2.73*1.60+3.87*2.74)  | m <sup>2</sup> | 27.933       |               |
|  |             |  |                | <b>RAZEM</b> | <b>27.933</b> |
| 2  | KNR-W 4-01  | Przecieranie istniejących tynków wewnętrznych z zeszkobaniem farby lub zdzieraniem tapet na ścianach   | m <sup>2</sup> |              |               |
| d.1  | 0713-01     | [2.70*2+1.62*2+3.10*2+2.77*2-(1.25*2.10+1.17*2.10)]*2.0+[2.73*2+1.60*2+3.87*2+2.74*2-(1.25*2.10+0.90*2.0*2)]*2.0+1.20*3*2.0+1.20*5*2.0                   | m <sup>2</sup> | 81.106       |               |
|  | analogia    |  |                | <b>RAZEM</b> | <b>81.106</b> |
| 3  | KNNR 2      | Samopoziomujące masy szpachlowe typu TERPLAN-N gr. 2,0 mm wewnątrz budynków pod płytki z kamieni sztucznych, wykładziny i parkiet                        | m <sup>2</sup> |              |               |
| d.1  | 1208-01     | (2.70*1.62+3.10*2.77)+(2.73*1.60+3.87*2.74)  | m <sup>2</sup> | 27.933       |               |
|  |             |  |                | <b>RAZEM</b> | <b>27.933</b> |
| 4  | KNNR 2      | Samopoziomujące masy szpachlowe typu TERPLAN-N - dodatek za każdy 1 mm grubości w zakresie 2-10 mm   | m <sup>2</sup> |              |               |
| d.1  | 1208-02     | Krotność = 3<br>(2.70*1.62+3.10*2.77)+(2.73*1.60+3.87*2.74)  | m <sup>2</sup> | 27.933       |               |
|  |             |  |                | <b>RAZEM</b> | <b>27.933</b> |
| 5  | NNRNKB      | (z.VI) Posadzki jednobarwne z płytek kamionkowych GRES o wym. 20x20 cm na zaprawie klejowej o grub.warstwy 4 mm w pomieszczeniach o pow.ponad 10 m2      | m <sup>2</sup> |              |               |
| d.1  | 202 2806-03 | 27.933   | m <sup>2</sup> | 27.933       |               |
|  |             |  |                | <b>RAZEM</b> | <b>27.933</b> |
| 6  | NNRNKB      | (z.VII) Gruntowanie podłoża preparatami "CERESIT CT 17" i "ATLAS UNI GRUNT" - powierzchnie pionowe ponad glazurą   | m <sup>2</sup> |              |               |
| d.1  | 202 1134-02 | [2.70*2+1.62*2+3.10*2+2.77*2-(1.25*2.10+1.17*2.10)]*1.0+[2.73*2+1.60*2+3.87*2+2.74*2-(1.25*2.10+0.90*2.0*2)]*1.0   | m <sup>2</sup> | 30.953       |               |
|  |             |  |                | <b>RAZEM</b> | <b>30.953</b> |
| 7  | NNRNKB      | (z.VII) Gruntowanie podłoża preparatami "CERESIT CT 17" i "ATLAS UNI GRUNT" - powierzchnie poziome pod posadzkę  | m <sup>2</sup> |              |               |
| d.1  | 202 1134-01 | 2.70*1.62+3.10*2.77+2.73*1.60+3.87*2.74  | m <sup>2</sup> | 27.933       |               |
|  |             |  |                | <b>RAZEM</b> | <b>27.933</b> |
| 8  | KNNR 2      | Gładzie gipsowe jednowarstwowe na ścianach ponad glazura i sufitach  | m <sup>2</sup> |              |               |
| d.1  | 0802-06     | [2.70*2+1.62*2+3.10*2+2.77*2-(1.25*2.10+1.17*2.10)]*1.0+[2.73*2+1.60*2+3.87*2+2.74*2-(1.25*2.10+0.90*2.0*2)]*1.0+2.70*1.62+3.10*2.77+2.73*1.60+3.87*2.74 | m <sup>2</sup> | 58.886       |               |
|  |             |  |                | <b>RAZEM</b> | <b>58.886</b> |
| 9  | KNNR 2      | Malowanie tynków wewnętrznych gładkich farbą syntetyczną dwukrotnie z dwukrotnym poszpachlowaniem  | m <sup>2</sup> |              |               |
| d.1  | 1401-03     | 27.933+58.886  | m <sup>2</sup> | 86.819       |               |
|  |             |  |                | <b>RAZEM</b> | <b>86.819</b> |
| 10   | KNR 2-02    | Licowanie ścian płytkami o wymiarach 20x20 cm na klej metodą zwykłą  | m <sup>2</sup> |              |               |
| d.1  | 0829-06     | [2.70*2+1.62*2+3.10*2+2.77*2-(1.25*2.10+1.17*2.10)]*2.0+[2.73*2+1.60*2+3.87*2+2.74*2-(1.25*2.10+0.90*2.0*2)]*2.0+1.20*4*2.0+2.82*2.0-0.80*2.0+1.20*3*2.0 | m <sup>2</sup> | 82.746       |               |
|  |             |  |                | <b>RAZEM</b> | <b>82.746</b> |
| 11   | KNR-W 4-02  | Demontaż urządzeń sanitarnych bez korkowania podejść dopływowych i odpływowych - pisuar  | kpl.           |              |               |
| d.1  | 0235-01     | 2  | kpl.           | 2.000        |               |
|  |             |  |                | <b>RAZEM</b> | <b>2.000</b>  |
| 12   | KNR-W 4-02  | Demontaż urządzeń sanitarnych bez korkowania podejść dopływowych i odpływowych - umywalka  | kpl.           |              |               |
| d.1  | 0235-06     | 4  | kpl.           | 4.000        |               |
|  |             |  |                | <b>RAZEM</b> | <b>4.000</b>  |
| 13   | KNR-W 4-02  | Demontaż urządzeń sanitarnych bez korkowania podejść dopływowych i odpływowych - ustęp z miską porcelanową   | kpl.           |              |               |
| d.1  | 0235-08     | 4  | kpl.           | 4.000        |               |
|  |             |  |                | <b>RAZEM</b> | <b>4.000</b>  |
| 14   | KNR-W 4-02  | Demontaż podejścia odpływowego z rur z PVC o śr. 110 mm  | szt.           |              |               |
| d.1  | 0232-08     | 4  | szt.           | 4.000        |               |
|  |             |  |                | <b>RAZEM</b> | <b>4.000</b>  |
| 15   | KNR-W 4-02  | Demontaż podejścia odpływowego z rur z PVC o śr. 50 mm   | szt.           |              |               |
| d.1  | 0232-06     | 4+2  | szt.           | 6.000        |               |
|  |             |  |                | <b>RAZEM</b> | <b>6.000</b>  |
| 16   | KNR-W 4-02  | Demontaż wpustu żeliwnego podłogowego śr. 50 mm lub piwnicznego śr. 100 mm   | szt.           |              |               |
| d.1  | 0233-02     |  |                |              |               |

| Lp. | Podstawa                            | Opis i wyliczenia  | j.m. | Poszcz       | Razem         |
|-----|-------------------------------------|--|------|--------------|---------------|
|     |                                     | 2+2  | szt. | 4.000        |               |
|     |                                     |  |      | <b>RAZEM</b> | <b>4.000</b>  |
| 17  | KNR-W 4-02<br>d.1 0120-01           | Demontaż rurociągu stalowego ocynkownego o śr. 15-20 mm  | m    |              |               |
|     |                                     | 20.0   | m    | 20.000       |               |
|     |                                     |  |      | <b>RAZEM</b> | <b>20.000</b> |
| 18  | KNR-W 4-02<br>d.1 0120-02           | Demontaż rurociągu stalowego ocynkownego o śr. 25-32 mm  | m    |              |               |
|     |                                     | 4.0  | m    | 4.000        |               |
|     |                                     |  |      | <b>RAZEM</b> | <b>4.000</b>  |
| 19  | KNR-W 4-02<br>d.1 0141-01           | Demontaż baterii umywalkowej lub zmywakowej  | szt. |              |               |
|     |                                     | 4.0  | szt. | 4.000        |               |
|     |                                     |  |      | <b>RAZEM</b> | <b>4.000</b>  |
| 20  | KNR-W 4-02<br>d.1 0142-01           | Demontaż zaworu przelotowego lub zwrotnego o śr. 15-20 mm  | szt. |              |               |
|     |                                     | 4+4+2+2  | szt. | 12.000       |               |
|     |                                     |  |      | <b>RAZEM</b> | <b>12.000</b> |
| 21  | KNR-W 4-02<br>d.1 0229-07           | Demontaż rurociągu z PVC o śr. do 50 mm na ścianach budynku  | m    |              |               |
|     |                                     | 8.0  | m    | 8.000        |               |
|     |                                     |  |      | <b>RAZEM</b> | <b>8.000</b>  |
| 22  | KNR-W 2-15<br>d.1 0230-02           | Umywalki pojedyncze porcelanowe z syfonem gruszkowym   | kpl. |              |               |
|     |                                     | 4  | kpl. | 4.000        |               |
|     |                                     |  |      | <b>RAZEM</b> | <b>4.000</b>  |
| 23  | KNR-W 2-15<br>d.1 0233-03           | Ustępy z płuczką ustępową typu "kompakt"   | kpl. |              |               |
|     |                                     | 4  | kpl. | 4.000        |               |
|     |                                     |  |      | <b>RAZEM</b> | <b>4.000</b>  |
| 24  | KNR-W 2-15<br>d.1 0234-02           | Pisuary pojedyncze z zaworem splukującym   | kpl. |              |               |
|     |                                     | 1  | kpl. | 1.000        |               |
|     |                                     |  |      | <b>RAZEM</b> | <b>1.000</b>  |
| 25  | KNR-W 2-15<br>d.1 0112-01           | Rurociągi z tworzyw sztucznych (PP, PE, PB) o śr. zewnętrznej 20 mm o połączeniach zgrzewanych, na ścianach w budynkach niemieszkalnych                                    | m    |              |               |
|     |                                     | 25.0   | m    | 25.000       |               |
|     |                                     |  |      | <b>RAZEM</b> | <b>25.000</b> |
| 26  | KNR-W 2-15<br>d.1 0112-02           | Rurociągi z tworzyw sztucznych (PP, PE, PB) o śr. zewnętrznej 25 mm o połączeniach zgrzewanych, na ścianach w budynkach niemieszkalnych                                    | m    |              |               |
|     |                                     | 5.0  | m    | 5.000        |               |
|     |                                     |  |      | <b>RAZEM</b> | <b>5.000</b>  |
| 27  | KNR-W 2-15<br>d.1 0116-01           | Dodatki za podejścia dopływowe w rurociągach z tworzyw sztucznych do zaworów czerpalnych, baterii, mieszaczy, hydrantów itp. o połączeniu sztywnym o śr. zewnętrznej 20 mm | szt. |              |               |
|     |                                     | 4  | szt. | 4.000        |               |
|     |                                     |  |      | <b>RAZEM</b> | <b>4.000</b>  |
| 28  | KNR-W 2-15<br>d.1 0116-06           | Dodatki za podejścia dopływowe w rurociągach z tworzyw sztucznych do płuczek ustępowych o połączeniu sztywnym o śr. zewnętrznej 20 mm                                      | szt. |              |               |
|     |                                     | 4+1  | szt. | 5.000        |               |
|     |                                     |  |      | <b>RAZEM</b> | <b>5.000</b>  |
| 29  | KNR-W 2-15<br>d.1 0132-01           | Zawory przelotowe i zwrotne instalacji wodociągowych z rur z tworzyw sztucznych o śr. nominalnej 15 mm   | szt. |              |               |
|     |                                     | 4+4+1  | szt. | 9.000        |               |
|     |                                     |  |      | <b>RAZEM</b> | <b>9.000</b>  |
| 30  | KNR-W 2-15<br>d.1 0132-02           | Zawory przelotowe i zwrotne instalacji wodociągowych z rur z tworzyw sztucznych o śr. nominalnej 20 mm   | szt. |              |               |
|     |                                     | 2  | szt. | 2.000        |               |
|     |                                     |  |      | <b>RAZEM</b> | <b>2.000</b>  |
| 31  | KNR-W 2-15<br>d.1 0137-01           | Baterie umywalkowe lub zmywakowe ściennie o śr. nominalnej 15 mm   | szt. |              |               |
|     |                                     | 4  | szt. | 4.000        |               |
|     |                                     |  |      | <b>RAZEM</b> | <b>4.000</b>  |
| 32  | KNR-W 2-15<br>d.1 0208-01           | Rurociągi z PVC kanalizacyjne o śr. 50 mm na ścianach w budynkach niemieszkalnych o połączeniach wciskowych  | m    |              |               |
|     |                                     | 12.0   | m    | 12.000       |               |
|     |                                     |  |      | <b>RAZEM</b> | <b>12.000</b> |
| 33  | KNR 4-01<br>d.1 0322-02<br>analogia | Obsadzenie kratki wentylacyjnych w ścianach z cegieł   | szt. |              |               |
|     |                                     | 4  | szt. | 4.000        |               |
|     |                                     |  |      | <b>RAZEM</b> | <b>4.000</b>  |

| Lp. | Podstawa  | Opis i wyliczenia   | j.m.                             | Poszcz       | Razem         |
|-----|---|---|----------------------------------|--------------|---------------|
| 34  | KNR-W 4-01<br>d.1 0353-04<br>analogia   | Wykucie z muru ościeżnic drewnianych o powierzchni do 2 m <sup>2</sup> - drzwi wewnętrzne w ubikacjach i do kabin<br>2.0*0.80*2+2.0*0.70*4  | szt.<br>szt.                     | 8.800        |               |
|     |   |   |                                  | <b>RAZEM</b> | <b>8.800</b>  |
| 35  | KNR-W 2-02<br>d.1 1025-02   | Ościeżnice stalowe dla drzwi wewnątrzlokalowych i wejściowych do lokalu malowane dwukrotnie na budowie typu FD7<br>4  | szt.<br>szt.                     | 4.000        |               |
|     |   |   |                                  | <b>RAZEM</b> | <b>4.000</b>  |
| 36  | KNR-W 2-02<br>d.1 1025-03   | Ościeżnice stalowe dla drzwi wewnątrzlokalowych i wejściowych do lokalu malowane dwukrotnie na budowie typu FD8<br>2  | szt.<br>szt.                     | 2.000        |               |
|     |   |   |                                  | <b>RAZEM</b> | <b>2.000</b>  |
| 37  | KNR-W 2-02<br>d.1 1020-01   | Skrzydła drzwiowe płytowe wewnętrzne pełne jednoskrzydłowe jednokrotnie malowane i oszkłone fabrycznie<br>2.0*0.90*2  | m <sup>2</sup><br>m <sup>2</sup> | 3.600        |               |
|     |   |   |                                  | <b>RAZEM</b> | <b>3.600</b>  |
| 38  | KNR-W 2-02<br>d.1 1020-01   | Skrzydła drzwiowe płytowe wewnętrzne pełne jednoskrzydłowe jednokrotnie malowane i oszkłone fabrycznie<br>2.0*0.80*2  | m <sup>2</sup><br>m <sup>2</sup> | 3.200        |               |
|     |   |   |                                  | <b>RAZEM</b> | <b>3.200</b>  |
| 39  | KNR-W 4-01<br>d.1 1209-08<br>z.sz.4.5.4.<br>9914-01<br>z.sz.4.5.4.<br>9914-07<br>z.sz.4.5.4.<br>9914-08 | Dwukrotne malowanie farbą olejną uprzednio malowanej stolarki drzwiowej, ścianek i szafek o powierzchni ponad 1.0 m <sup>2</sup> - jednostronnie skrzydła płytowe pełne lub z jedną szybą o pow. do 0,2 m <sup>2</sup> - ościeżnice łącznie z ćwierćwałkami - opaski dwustronne gładkie o szer. do 10 cm - drzwi na klatce korytarzu i wejściowe z klatki schodowej<br>2.0*0.90*18+2.0*0.80+1.50*2.0+2.82*2.0*2 | m <sup>2</sup><br>m <sup>2</sup> | 48.280       |               |
|     |   |   |                                  | <b>RAZEM</b> | <b>48.280</b> |



# RZUT I PIETRA