

PROJEKT BUDOWLANY REMONTU BUDYNKU
 MUZEUM IM. ANNY I JAROSŁAWA IWASZKIEWICZÓW
 W STAWISKU
 Podkowa Leśna, ul. Gołębał

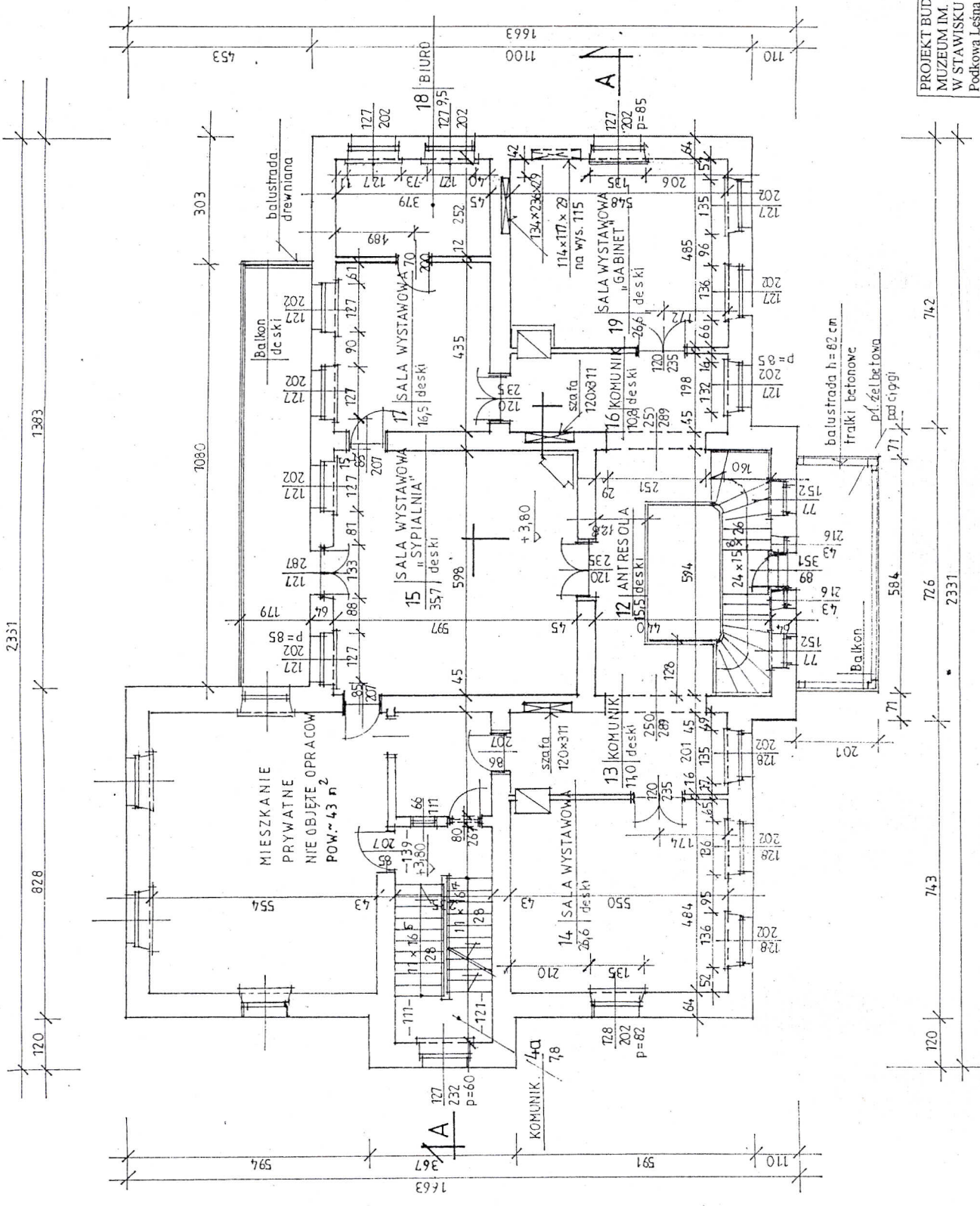
RZUT PARTERU

Projektant:
 mgr. inż. MICHAŁ KOWALSKI, upr. Nr 75/Wa/71
 w specjalności konstrukcyjno - inżynierskiej
 EWA DOBROWOLSKA, upr. projektowe MAZ/BO/6437/06
 w specjalności konstrukcyjno - budowlanej

Lipiec 2009 r

1 : 100

2



PROJEKT BUDOWLANY REMONTU BUDYNKU MUZEUM IM. ANNY I JAROSŁAWA IWASZKIEWICZÓW W STAWISKU Podkowa Leśna, ul. Gołęba	Lipiec 2009 r
RZUT I-GO PIĘTRA	1:100
Projektant: mgr. inż. MICHAŁ KOWALSKI, upr. Nr 75/Wd/71 w specjalności konstrukcyjno - inżynierijnej EWA DOBROWOLSKA, upr. projektowe MAZ/BO/045/7/06 w specjalności konstrukcyjno - budowlanej	3