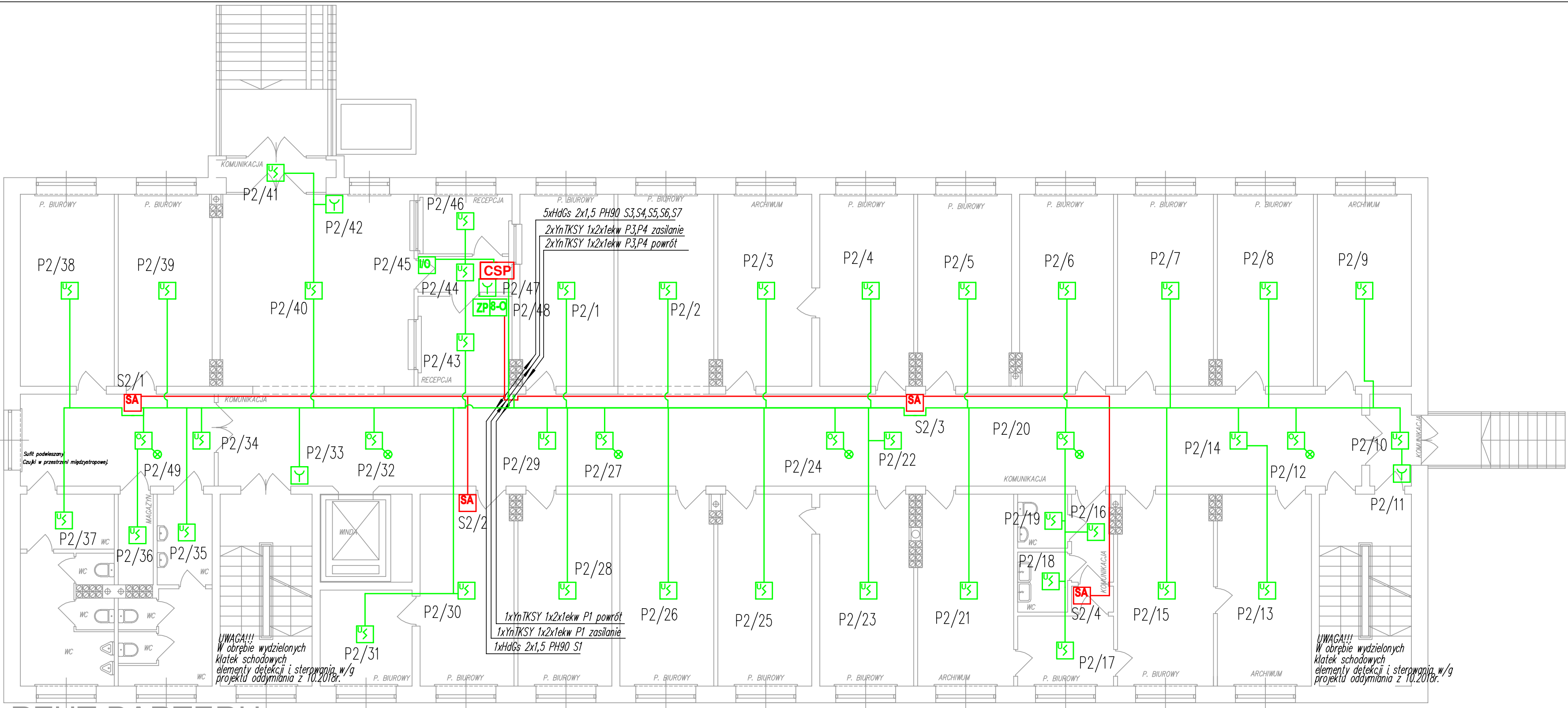
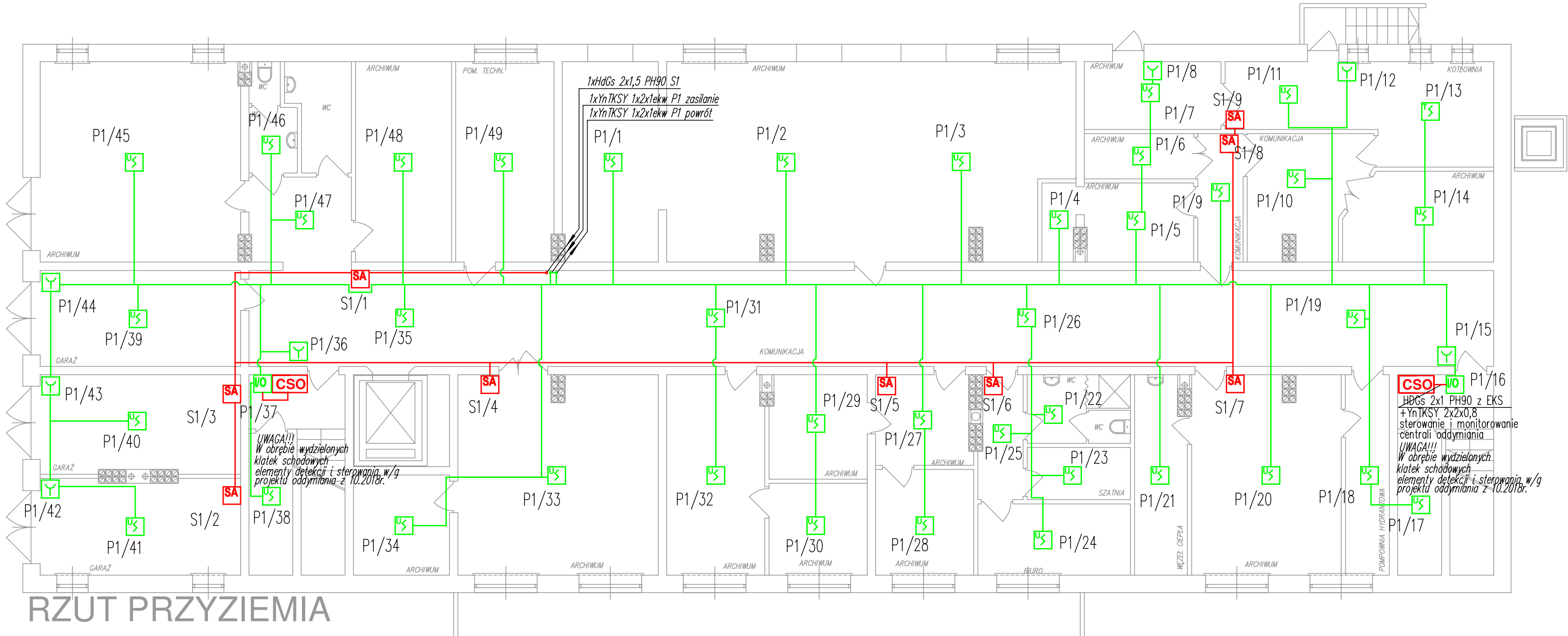


LEGENDA:

- przycisk ROP-4001M
- czujka optyczna dymu DOR-4043
- czujka optyczna DOR-4043+WZ
- czujka uniwersalna dymu DUR-4043
- uniwersalna czujka ciepła TUN-4043
- czujka wielosensorowa DOT-4046
- moduł kontrolny EWK-4001
- moduł kontrolno-ster EKS-4001
- moduł linii konwencjonalnej ADC-4001
- Moduł 8 wyjściowy EWS-4001
- sygnalizator akustyczny SA-K7
- Zasilacz pożarowy Merawex 24V/3A



RZUT PARTERU



RZUT PRZYZIEMIA

**NC CONTROL** Wykonawca:  
NC CONTROL TOMASZ PIWOWARSKI  
UL. POŁUDNIOWA 29, 96-515 TERESIN

Inwestor: STAROSTWO POWIATU GRODZI-  
SKIEGO, UL. KOŚCIUSZKI 30,  
05-825 Grodzisk Mazowiecki  
**Powiat Grodziski** Województwo mazowieckie

Temat: MODERNIZACJA SYSTEMU SYGNALIZACJI POŻARU  
W BUDYNKU ADMINISTRACYJNO-BIUROWYM

Adres inwestycji:  
ul. Daleka 11A, 05-825 Grodzisk Mazowiecki

Faza	DOKUMENTACJA WYKONAWCZA
Branża	TELETECHNIKA

Tytuł rysunku	INSTALACJA SSP. RZUT PRZYZIEMIA I PARTERU.	DATA: 02.2020 SKALA: 1:100	NR RYS: SSP-1
---------------	--	-------------------------------	---------------

Opracował:	Autorzy mgr inż. Jarosław Kret	Nr uprawnień lic. 0015163	Podpis
Sprawdził:	Tomasz Piwowarski		