

Uchwała nr 870 /2018
Zarządu Powiatu Grodzkiego
z dnia 31.10. 2018 roku

w sprawie wyrażenia zgody na dysponowanie nieruchomością na cele budowlane

Na podstawie art. 32 ust. 2 pkt 3 ustawy z dnia 5 czerwca 1998 r. o samorządzie powiatowym (t.j. Dz. U. z 2018 r., poz. 995 ze zm.), Zarząd Powiatu Grodzkiego uchwała co następuje:

§1

Wyraża się zgodę dla PGE Dystrybucja S.A. z siedzibą w Lublinie (adres: 20-340 Lublin, ul. Garbarska 21A), w imieniu którego działa PGE Dystrybucja S.A. Oddział Warszawa (adres: 04-470 Warszawa, ul. Marsa 95) na dysponowanie na cele budowlane nieruchomością oznaczoną w ewidencji gruntów w obrębie nr 05-15 m. Milanówek jako działka nr 78/1 o pow. 0,3937 ha, stanowiącą część gruntów uregulowanych w księdze wieczystej WA1G/00034565/3 na potrzeby budowy kontenerowej stacji transformatorowej 15/0,4 kV, linii kablowych SN - 15kV oraz linii kablowych nN - 0,4kV, w miejsce istniejących, jak oznaczono w załączniku graficznym do niniejszej uchwały.

§2

Uchwała niniejsza upoważnia PGE Dystrybucja S.A. z siedzibą w Lublinie, w imieniu którego działa PGE Dystrybucja S.A. Oddział Warszawa do złożenia oświadczenia o prawie do dysponowania nieruchomością na cele budowlane, o którym mowa w art. 32 ust. 4 pkt 2 ustawy z dnia 7 lipca 1994 r. *Prawo budowlane* (t.j. Dz. U. z 2018 r. poz. 1202 ze zm.).

§3

Warunki udostępnienia i sposobu korzystania z terenu zostaną określone w odrębnym porozumieniu.


§4

Uchwała wchodzi w życie z dniem podjęcia.

Podpisy Zarządu:

STAROSTA


Marek Wieźbicki

Członek Zarządu

Krzysztof Filipiak

Członek Zarządu

Zofia Owczarek

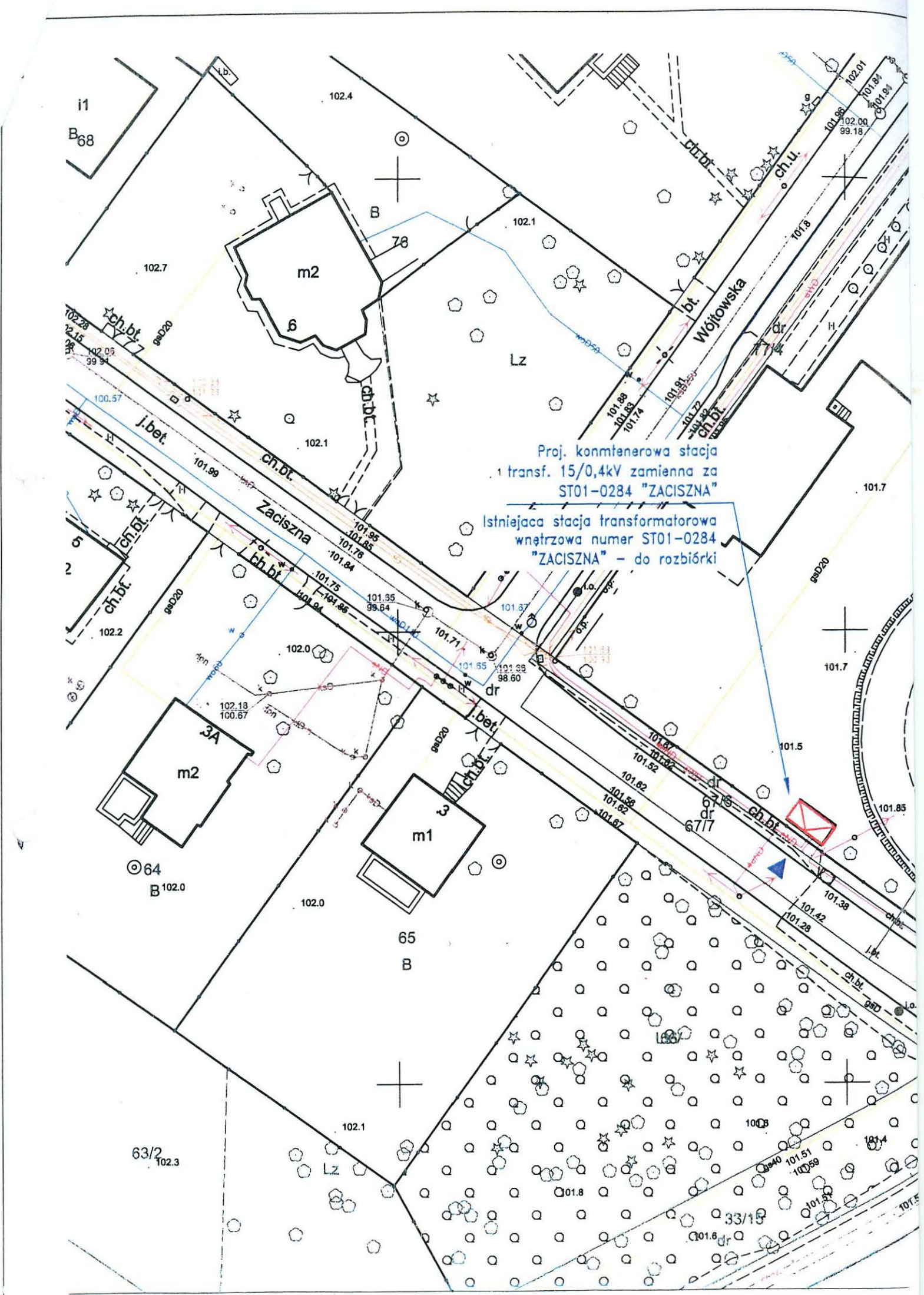
WICE STAROSTA


Zbigniew Kajak

Członek Zarządu

Mirosław Paćłorek


Hanna Miszewska
RADCA PRAWNY
(WA 0759)



Proj. konstanerowa stacja
transf. 15/0,4kV zamienna za
ST01-0284 "ZACISZNA"

Istniejąca stacja transformatorowa
wnętrzowa numer ST01-0284
"ZACISZNA" - do rozbiórki

i1
B68

102.4

102.7

m2

78

102.1

Lz

Wojtowska

101.8

102.01
101.84
101.94
102.00
99.18

102.28
102.15
102.05
99.94

100.57

j.be.

101.99

ch.bt.

102.1

101.88
101.83
101.74

101.22
101.20
101.20

ch.bt.

101.7

Istniejąca stacja transformatorowa
wnętrzowa numer ST01-0284
"ZACISZNA" - do rozbiórki

102.2

m2
3A

64
B 102.0

102.0

102.13
100.67

m1

65
B

102.0

102.1

63/2
102.3

101.37

101.35
98.60

101.71

101.65

101.52

101.62

101.38
101.82

101.87

101.5

101.7

101.85

101.38

101.42

101.28

101.51
100.59

101.51

101.51

101.51

101.51

101.51

101.51

101.51

101.51

101.51

101.51

101.51

101.51

101.51

101.51

101.51

101.51

101.51

101.51

101.51

101.51

101.51

101.51

101.51

101.51

101.51

101.51

101.51

101.51

101.51

101.51

101.51

101.51

101.51

101.51

101.51

101.51

101.51

101.51

101.51

101.51

101.51

101.51

101.51

101.51

101.51

101.51

101.51

101.51

101.51

101.51

101.51

101.51

101.51

101.51

101.51

101.51

101.51

101.51

101.51

101.51

101.51

101.51

101.51

101.51

101.51

101.51

101.51

101.51

101.51

101.51

101.51

101.51

101.51

101.51

101.51

101.51

101.51

101.51

101.51

101.51

101.51

101.51

101.51

101.51

101.51

101.51

101.51

101.51

101.51

101.51

101.51

101.51

101.51

101.51

101.51

101.51

101.51

101.51

101.51

101.51

101.51

101.51

101.51

101.51

101.51

101.51

101.51

101.51

101.51

101.51

101.51

101.51

101.51

101.51

101.51

101.51

101.51

101.51

101.51

101.51

101.51

101.51

101.51

101.51

101.51

101.51

101.51

101.51

101.51

101.51

101.51

101.51

101.51

101.51

101.51

101.51

101.51

101.51

101.51

101.51

101.51

101.51

101.51

101.51

101.51

101.51

101.51

101.51

101.51

101.51

101.51

101.51

101.51

101.51

101.51

101.51

101.51

101.51

101.51

101.51

101.51

101.51

101.51

101.51

101.51

101.51

101.51

101.51

101.51

101.51

101.51

101.51

101.51

101.51

101.51

101.51

101.51

101.51

101.51

101.51

101.51

101.51

101.51

101.51

101.51

101.51

101.51

101.51

101.51

101.51

101.51

101.51

101.51

101.51

101.51

101.51

101.51

101.51

101.51

101.51

101.51

101.51

101.51

101.51

101.51

101.51

101.51

101.51

101.51

101.51

101.51

101.51

101.51

101.51

101.51

101.51

101.51

101.51

101.51

101.51

101.51

101.51

101.51

101.51

101.51

101.51

101.51

101.51

101.51

101.51

101.51

101.51

101.51

101.51

101.51

101.51

101.51

101.51

101.51

101.51

101.51

101.51

101.51

101.51

101.51

101.51

101.51

101.51

101.51

