

Uchwała Nr 92 / 2019
Zarządu Powiatu Grodziskiego
z dnia 08.05.2019 r.

w sprawie zaopiniowania propozycji zaliczenia dróg na terenie gminy Żabia Wola do kategorii dróg gminnych.

Na podstawie art. 7 ust. 2 ustawy z dnia 21 marca 1985 r. o drogach publicznych (t. j. Dz. U. z 2018 r., poz. 2068 z późn. zm.), na wniosek Wójta Gminy Żabia Wola, Zarząd Powiatu Grodziskiego uchwała co następuje:

§ 1

Opiniuje się pozytywnie propozycję zaliczenia odcinków dróg zlokalizowanych na terenie gminy Żabia Wola do kategorii dróg gminnych.

§ 2

Wykaz dróg (numer ewidencyjny działki oraz obręb), objętych opinią stanowi załącznik nr 1 do niniejszej Uchwały.

§ 3

Przebieg dróg objętych opinią stanowi załącznik nr 2 do niniejszej Uchwały.

§ 4

Wykonanie uchwały powierza się Staroście Grodzkiemu.

§ 5

Uchwała wchodzi w życie z dniem podjęcia.

STAROSTA


Marek Wiezbicki

WICESTAROSTA


Krzysztof Filipiak

Członek Zarządu


Michał Śliwiński

Członek Zarządu


Krzysztof Markowski

Członek Zarządu


Zofia Owczarek

Sprawdzono pod względem
formalno-prawnym

07.05.2019
data

RADCA PRAWNY

Krzysztof Kłopotowski

Załącznik nr 1 do Uchwały Nr92...../2019.....

Zarządu Powiatu Grodzkiego

z dnia08.05.2019r.....

Tab. 1

ul. Św. Anny, Lasek			
Lp.	Działka [nr ew.]	Obręb	Powierzchnia [ha]
1	9	0013 Lasek	0,21
2	10	0013 Lasek	0,31
3	181/6	0013 Lasek	0,0288
			0,5488

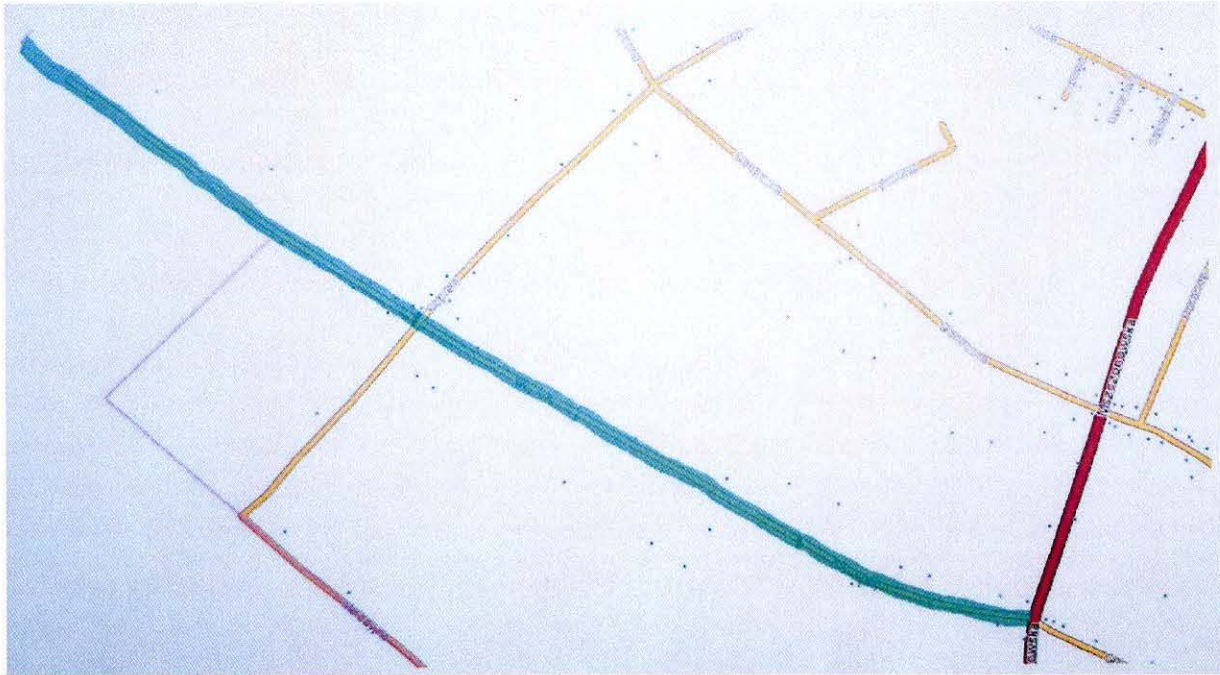
Tab. 2

ul. Popiele, Lasek – Grzegorzewice - Lasek			
Lp.	Działka [nr ew.]	Obręb	Powierzchnia [ha]
1	12	0013 Lasek	0,81
2	306	0006 Grzegorzewice	0,23
3	33	0013 Lasek	0,04
			1,08

Załącznik nr 2 do Uchwały Nr⁹²...../²⁰¹⁹.....
Zarządu Powiatu Grodzkiego
z dnia^{08.05.2019 r.}.....

Rys. 1

Przebieg ul. Św. Anny w miejscowości Lasek (od granicy gminy do drogi wojewódzkiej nr DW 876 ul. Mszczonowskiej).



Rys. 2

Przebieg ul. Popiele relacji Lasek – Grzegorzewice – Lasek (od granicy gminy do stanowiącej własność prywatną działki o nr ew. 19/8 obręb 0013 Lasek).

